

Großes Einfamilienhaus in Petershagen - ab August 2021!



15370 Petershagen

Zimmer: 5,00
Wohnfläche ca.: 131,33 m²
Kaltmiete: 1.700,00 EUR (zzgl. Nebenkosten)
Gesamtmiete: 1.850,00 EUR

Scout-ID: 125935127



Ihr Ansprechpartner:

City-Haus Immobilien GmbH

Frau Gina Rückheim

E-Mail: g.rueckheim@city-haus.de

Tel: +49 33398 687980

Fax: +49 33398 687989

Web: <http://www.city-haus.de>

Haustyp: Einfamilienhaus (freistehend)
Grundstücksfläche ca.: 513,00 m²
Nutzfläche ca.: 131,00 m²
Etagenanzahl: 2
Schlafzimmer: 5
Badezimmer: 1
Gäste-WC: Ja
Objektzustand: Gepflegt
Baujahr: 2008
Qualität der Ausstattung: Normal
Heizungsart: Gas-Heizung
Bezugsfrei ab: 01.08.2021
Haustiere: Nach Vereinbarung
Garage/Stellplatz: Außenstellplatz
Anzahl Garage/Stellplatz: 2

Nebenkosten: 150,00 EUR
Heizkosten: 0,00 EUR (Heizung / Warmwasser)
Heizkosten sind in Nebenkosten enthalten: Nein
Kautions- oder Genossenschaftsanteile: 5.100,00

Großes Einfamilienhaus in Petershagen - ab August 2021!



15370 Petershagen

Zimmer:	5,00
Wohnfläche ca.:	131,33 m ²
Kaltmiete:	1.700,00 EUR (zzgl. Nebenkosten)
Gesamtmieta:	1.850,00 EUR

Objektbeschreibung:

Das 2008 fertiggestellte Einfamilienhaus mit Turmerker wurde in Massivbauweise auf ca. 513 m² Eckgrundstück errichtet. Er bietet auf ca. 131,33 m² Wohnfläche genügend Platz für entspanntes Wohngefühl im stetig wachsendem Ort Petershagen.

Geeigneter Wohnkomfort für die ganze Familie!

Derzeit planen wir den Bau neuer Stellflächen und Zaun im Eingangsbereich.

Ausstattung:

Die Doppelhaushälfte wurde in Massivbauweise Blähtonwandelementen, Kerndämmung und Vormauerziegeln errichtet. Eine Brennwerttherme der Firma Vaillant sorgt für wohlige Wärme im ganzen Haus.

Das Erdgeschoss ist dem weitläufigen Wohn- und Essbereich vorbehalten, welches mit einem Turmerker eine zusätzliche Wohlfühldecke bietet. Die Terrasse ist großzügig und direkt über eine zweiflügelige Tür erreichbar. Für Ordnung im Haushalt sorgt der Hauswirtschaftsraum. Auch dieser verfügt, wie alle Räume im Haus, über ausreichend Fensterflächen. Ein zusätzliches Arbeitszimmer schafft Platz für Homeoffice. Das Gäste WC ist ebenfalls mit einer Dusche ausgestattet. Die Einbauküche mit Gerätschaften kann sowohl gegen eine Abstandsanzahlung übernommen werden oder ist Bestandteil des Mietvertrages (zzgl. 50,00 €/Monat).

Das über eine offene Vollholztreppe erreichbare Obergeschoss ist ebenfalls optimal aufgeteilt. Die drei Schlafzimmer sind gleichmäßig angeordnet und haben kurze Wege zum Familienbad mit Duschkabine.

Ein überschaubarer Außenbereich bietet genügend Raum zur Freizeitgestaltung und möglicher neuer Gartenplanung.

Lage:

Petershagen liegt im Landkreis Märkisch-Oderland in Brandenburg östlich von Berlin und wurde im Jahr 1993 im Zuge der Gebietsreform mit dem Ort Eggersdorf zur amtsfreien Gemeinde Petershagen/Eggersdorf zusammengeschlossen. In direkter Nachbarschaft befindet sich das Doppeldorf Fredersdorf/Vogelsdorf. Petershagen ist verkehrsgünstig über die A10 und über die B1 zu erreichen. Der Anschluss über den öffentlichen Personennahverkehr besteht über die S-Bahn Linie S5 Haltestelle Petershagen-Nord und Strausberg-Vorstadt und verschiedene Buslinien.

Die Verkehrsanzbindung ist sehr günstig, da der S-Bahnhof Petershagen-Nord zu Fuß in ca. 10 Minuten erreicht werden kann. In Petershagen finden Sie eine ausgezeichnete Infrastruktur. Eine Grundschule, Einkaufsmöglichkeiten, Ärzte usw. befinden sich in unmittelbarer Umgebung.

Sonstiges:

Anfragen werden nur unter Angaben des vollständigen Namens, Anschrift und Telefonnummer beantwortet. Die Daten werden vertraulich behandelt und nur auf ausdrücklichen Wunsch an Dritte weitergeleitet. Besichtigungen finden nach telefonischer Vereinbarung statt und nur nach Vorlage der ausgefüllten Selbstauskunft.

In den Nebenkostenanteil von derzeit 150,00 €/Monat sind die Gebühren für die Abfallentsorgung, Grundsteuer, Wohngebäude- und Grundstückshaftpflicht, die Trinkwasserversorgung und Abwasserentsorgung enthalten. Alle weiteren Kosten wie Strom- und Gasversorgung (Telekom etc.) müssen von den zukünftigen Mietern an die jeweiligen Versorger selbstständig entrichtet werden.

Die Mietkaution beträgt 3 Monatsmieten Netto-Kalt und ist bei Abschluss eines Mietvertrages sofort zu hinterlegen.

Was wir benötigen:

1. Selbstauskunft (Formular ist dem Exposé beigefügt als PDF). Nach Eingang der ausgefüllten Selbstauskunft nebst Unterschrift können die ersten Besichtigungen geplant werden.
2. Kopie des Personalausweises beidseitig.
3. Schufa-Eigenauskünfte, die nicht älter als 3 Monate sein sollten.
4. Mietschuldenfreiheitsbescheinigung durch den jetzigen Vermieter.
5. Einkommensnachweise.

Eine genaue Checkliste zur Anmietung einer Immobilie ist im Exposé als PDF vorhanden.

Nach Sichtung aller Unterlagen durch die zuständige Hausverwaltung bzw. dem Eigentümer, wird eine Entscheidung bzgl. einer Anmietung der Immobilie erfolgen.

Wir sind stets bemüht, Ihre Anfragen zeitnah zu bearbeiten, dennoch schließen wir Verzögerungen nicht aus. Dafür entschuldigen wir uns vorab.

Großes Einfamilienhaus in Petershagen - ab August 2021!



15370 Petershagen

Zimmer: 5,00
Wohnfläche ca.: 131,33 m²
Kaltmiete: 1.700,00 EUR (zzgl. Nebenkosten)
Gesamtmiete: 1.850,00 EUR



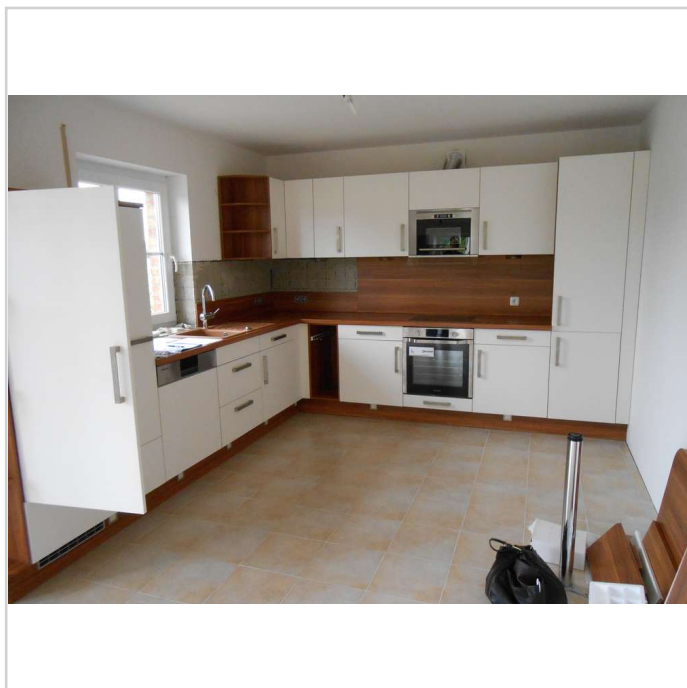
großes Haus mit Erker



....



Freiblick in die Natur



EBK kann übernommen werden

Großes Einfamilienhaus in Petershagen - ab August 2021!



15370 Petershagen

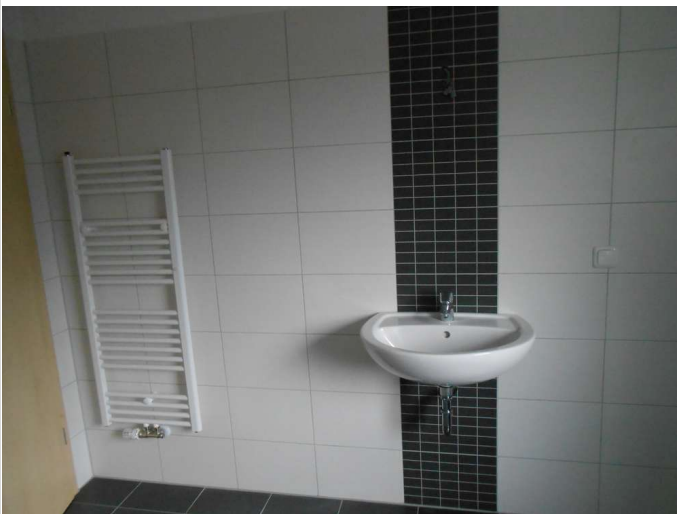
Zimmer: 5,00
Wohnfläche ca.: 131,33 m²
Kaltmiete: 1.700,00 EUR (zzgl. Nebenkosten)
Gesamtmieta: 1.850,00 EUR



Wannenbad ...



mit Dusche im OG



moderne Ausstattung



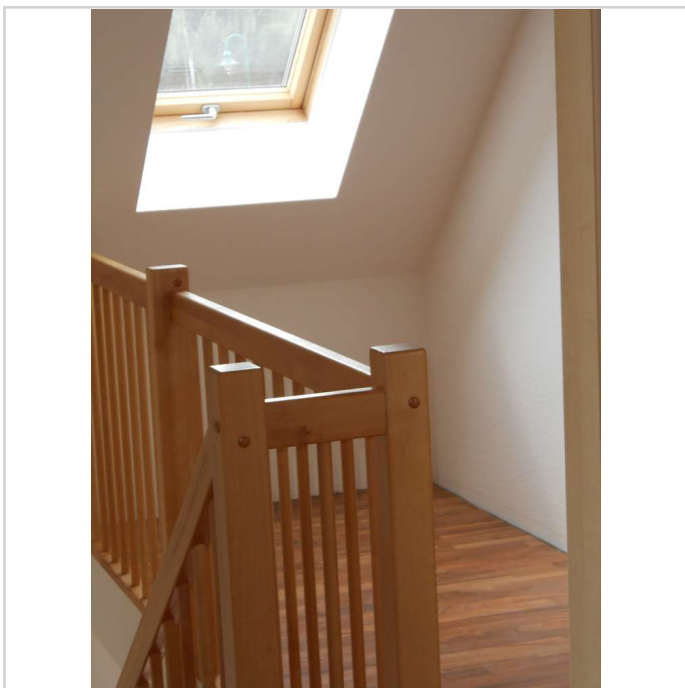
Gäste WC mit Dusche

Großes Einfamilienhaus in Petershagen - ab August 2021!

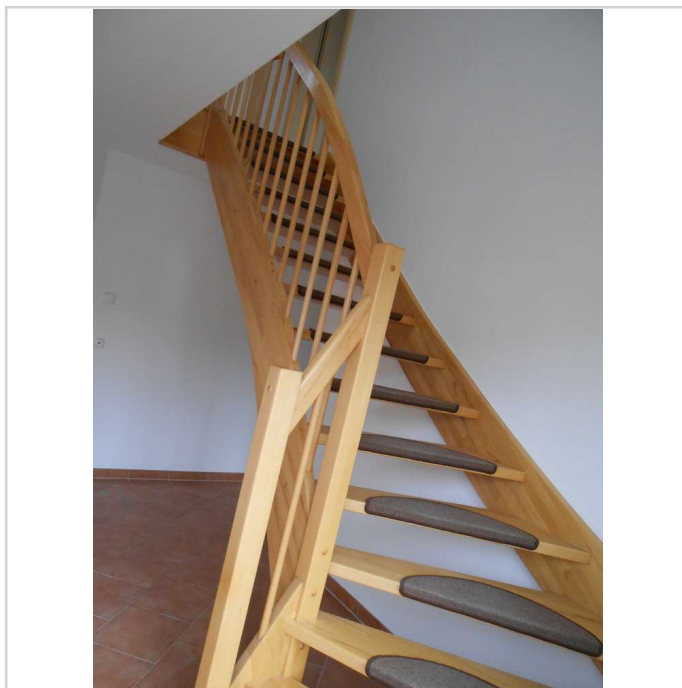


15370 Petershagen

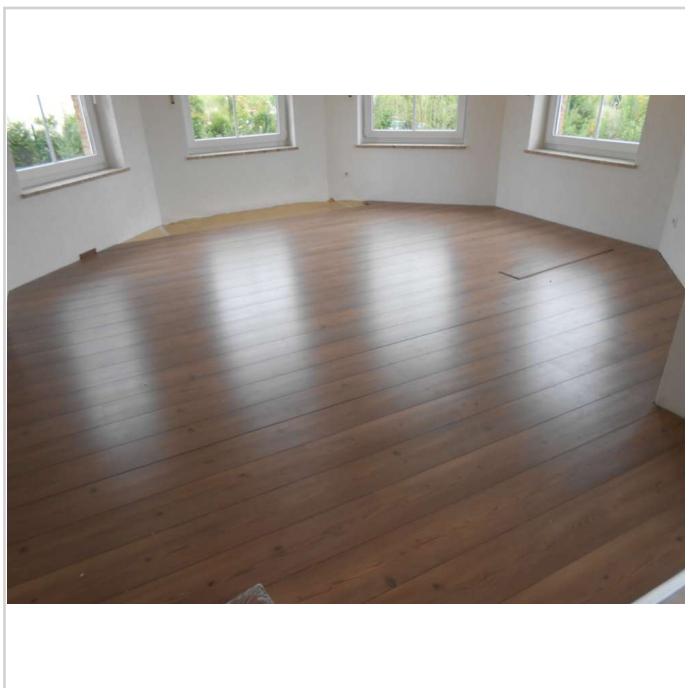
Zimmer: 5,00
Wohnfläche ca.: 131,33 m²
Kaltmiete: 1.700,00 EUR (zzgl. Nebenkosten)
Gesamtmiete: 1.850,00 EUR



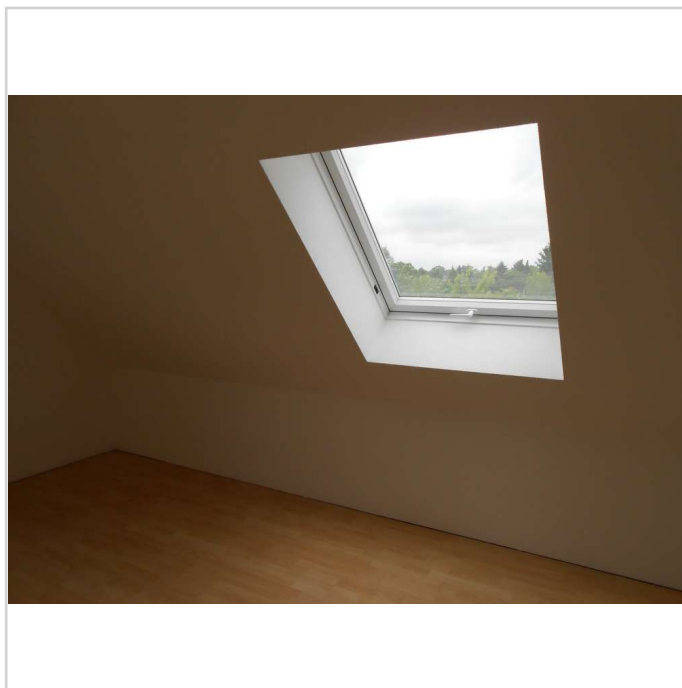
heller Flur im OG



....



Esszimmer im Erker



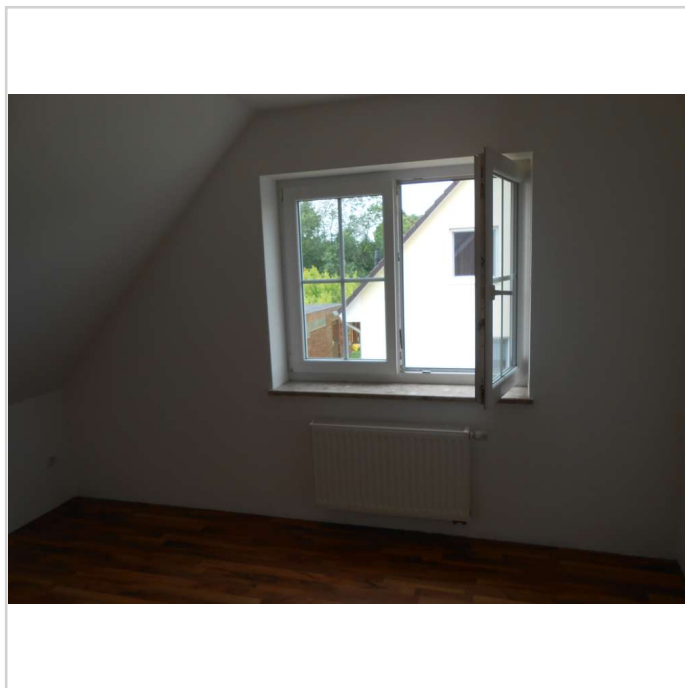
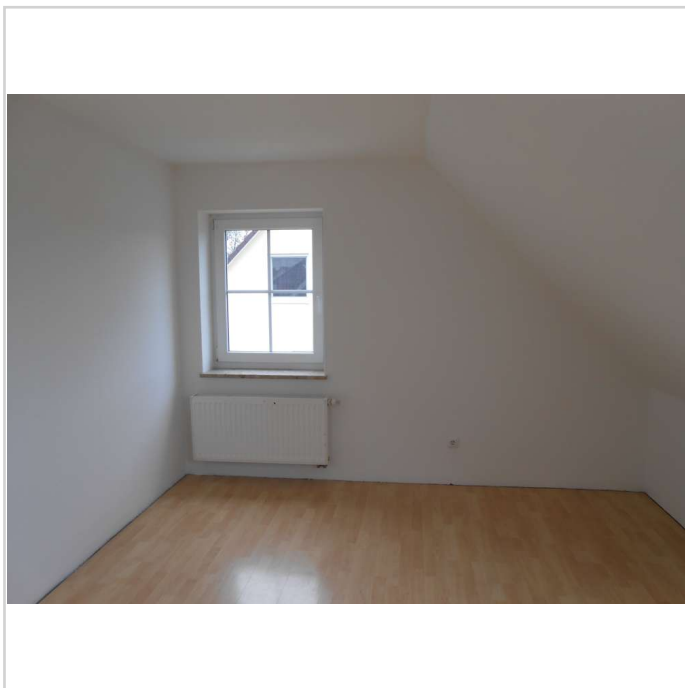
Dachzimmer

Großes Einfamilienhaus in Petershagen - ab August 2021!



15370 Petershagen

Zimmer: 5,00
Wohnfläche ca.: 131,33 m²
Kaltmiete: 1.700,00 EUR (zzgl. Nebenkosten)
Gesamtmieta: 1.850,00 EUR



Großes Einfamilienhaus in Petershagen - ab August 2021!



15370 Petershagen

Zimmer:	5,00
Wohnfläche ca.:	131,33 m ²
Kaltmiete:	1.700,00 EUR (zzgl. Nebenkosten)
Gesamtmieta:	1.850,00 EUR

